

DES INTÉRIEURS CHICS & TENDANCES

N°32 - AOÛT/SEPTEMBRE/OCTOBRE 2018

MAISONS À VIVRE

POP'ART
sur l'île de
Porquerolles

Esprit d'été

Entre vacances et rentrée



VUES D'EXCEPTION

Un appartement haussmannien sur la tour Eiffel

Une maison d'architecte sur la baie des Anges

CHAMBRES D'ENFANTS

Faites le plein d'idées pour la rentrée

TABOURETS DE BAR

LE CONFORT À VOTRE HAUTEUR

VASQUE DE SALLE DE BAIN

10 CONSEILS POUR BIEN LA CHOISIR



ISSN 1145-32

www.cpresso.fr

L 11450 - 32 - F: 5,90 € - RD

CHIC PARISIEN

DONNER UN CARACTÈRE CONTEMPORAIN À UN VOLUME CLASSIQUE ET HAUSSMANNIEN... TEL ÉTAIT LE CHALLENGE POUR L'ARCHITECTE KELLY BOUKOBZA. PARIRÉUSSI, AVEC CET APPARTEMENT LUMINEUX ET PAISIBLE, OÙ L'ON SE SENT BIEN.

Reportage Anne Valery, Photos Philippe Lesénéchal

Construit avec un pignon légèrement arrondi, l'appartement donne directement sur la Tour Eiffel... Et l'on a bien envie de rester au lit! Rideaux en velours chenille, «Les textures» chez Casamance

C'est un de ces immeubles typiques de la fin du XIX^{ème} siècle, construit sous l'impulsion du Baron Haussmann qui « réinvente » Paris, lui donne de la luminosité, crée des perspectives fortes et fait, à grand renfort de démolition, œuvre d'urbaniste. C'est aussi l'époque de la construction de la Tour Eiffel, qui défraie la chronique mondaine lors de l'Exposition Universelle de 1889 mais est érigée sur des terrains et dans une zone en plein devenir. Certains architectes fûtés, imaginent le potentiel de ces nouveaux quartiers et les lotissent de beaux immeubles en pierres de taille avec de superbes façades, décorées de cariatides, motifs floraux et autres sculptures Art Déco. Imaginé au tournant du siècle, cet appartement bénéficie déjà d'une vue époustouflante sur la Tour Eiffel !



Avec sa petite terrasse qui coure tout autour de la façade, ses pilastres en pierre et ses rambarde en fer forgé, c'est un appartement à l'architecture typiquement parisienne. Transat : La Chaise Longue



1. On sent bien ici l'amplitude des volumes et la luminosité des lieux. Comme dans beaucoup d'appartements de cette époque, il existait autrefois de grandes portes vitrées qui séparaient la partie salon de la salle à manger...En trop mauvais état, elles n'ont pas été conservées...Une option qui permet une grande fluidité de circulation. En revanche, pour souligner le passage entre pièce à vivre et entrée, l'architecte à habillé l'embrasure des portes en chêne teinté de sombre.

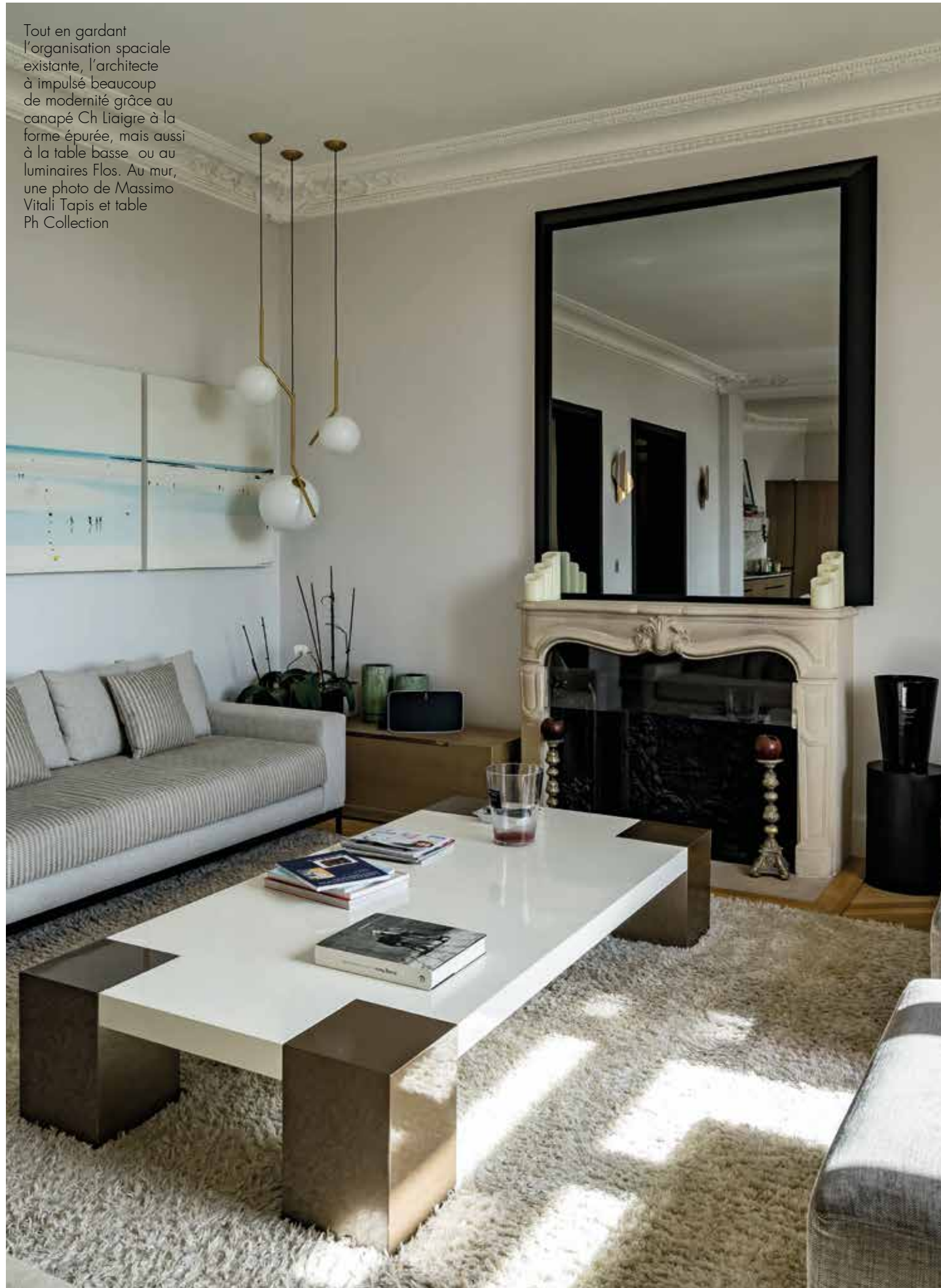
2. Un salon placé sous le signe de l'élégance avec ce canapé et ces fauteuil de Christian Liaigre. Applique Galets chez Art & Floritude.

UNE ARCHITECTURE CLASSIQUE

Occupée depuis des décennies par la même famille, l'appartement possédait le charme classique de cette époque. Une vaste entrée, ouvrant sur des pièces de réception, un salon/salle à manger, séparée par d'imposantes portes vitrées, de magnifiques parquets en point de Hongrie, des moulures, une minuscule cuisine desservie par une entrée de service et des chambres donnant sur des courettes ...

Pour les premiers visiteurs, le coup de foudre est immédiat... Voilà, un appartement spacieux, lumineux et surtout avec une magnifique vue sur l'emblème de Paris ! Très rapidement après l'achat, ils rencontrent Kelly qui a déjà œuvré chez des amis.

Tout en gardant l'organisation spatiale existante, l'architecte à impulsé beaucoup de modernité grâce au canapé Ch Liaigre à la forme épurée, mais aussi à la table basse ou aux luminaires Flos. Au mur, une photo de Massimo Vitali Tapis et table Ph Collection



Agréable petit déjeuner devant la tour Eiffel!
Exposé plein sud, le soleil entrant dans l'appartement est tamisé par de jolis rideaux en voile de lin écru. Doubles rideaux et voile lin Casamance.



Mes clients ne viennent pas me voir par hasard ! Ils connaissent mon travail et savent surtout que je vais leur proposer un projet qui intègre leur univers, leur façon de vivre, explique Kelly Boukobza. Certains passe du temps dans leur cuisine, d'autres dans le salon, parfois il faut un grand bureau, dans d'autres occasions, nous privilégions les rangements... C'est un vrai échange entre les clients et moi, qui me permet de leur créer un lieu à leur image.

L'enjeu ici, était d'avoir des pièces maîtresses comme cette cuisine que les clients souhaitaient centrale. Adossée au mur du fond de l'appartement, celle-ci est composée d'un vaste îlot central et un mur de rangements qui dissimule tout l'électroménager. Le mélange pierre et bois, l'élégance des formes et des proportions permet aussi de profiter du volume de la pièce mais aussi de cette extraordinaire vue sur la Tour Eiffel... j'ai eu le soucis de respecter les volumes existants, de les magnifier.

Comme à son habitude, la jeune femme a fait des planches de style et de matériaux, avant de passer aux 3 D qui sont ultra réalistes et donc dans lesquelles les gens peuvent se projeter. Ensuite, je dessine beaucoup notamment toutes les cuisines. J'adore aussi les cheminées, les canapés, les luminaires... Et comme j'ai la chance de travailler avec d'excellents artisans, comme les Marbrerie de la Seine, je peux dessiner mes envies et ils sont capables de les réaliser, poursuit encore l'architecte.

S'il a conservé ses moulures et ses hauts plafonds, ses parquets en chêne, en point de Hongrie et ses ouvertures, l'appartement a été totalement remodelé, dans le respect des volumes existants, avec un luxe de détails qui en font tout son charme.



2

1. Très agréable, la cuisine reste la pièce maîtresse de l'appartement. Dessinée sur mesure pour le lieu, elle mélange harmonieusement marbre et chêne clair, design des lignes et praticité. Futé, la partie en bois située entre les deux plans en marbre sert aussi de rangement.

2. La table a été choisie dans une nuance sombre, un bambou teint en noir, ce qui lui offre une belle assise visuelle. Chaises sur mesure, dessinées par l'architecte.

3. Tout en gardant beaucoup d'élégance avec ces appliques verticales en albâtre, intégrées dans le bois, la cuisine reste ultra pratique avec ses nombreux rangement et se fait sobre lorsque les portes sont closes.

” Le plus beau compliment pour moi c'est lorsque les clients me déclarent qu'ils se sentent bien chez eux !





Pour donner de l'intimité à cette grande salle de bain, l'architecte a créé un faux plafond tout en surélevant légèrement la grande baignoire. Le marbre est ici utilisé, comme un décor à part entière avec, au mur et au sol, ces superbes veinures. Robinetterie encastrée: Water Mark. Marbre: Les Marbreries de la Seine



Attendant à la baignoire une jolie douche à l'italienne prolonge le confort. Munie d'étagère et d'un petit banc, elle est séparée du reste de la salle de bain par une paroi en verre fumé et métal, réalisée sur mesure.



Dans la chambre parentale, la tête de lit en cuir et chêne, dessinée par l'architecte, permet de structurer cet espace arrondi est compliqué à aménager...C'est aussi la possibilité de créer, à l'arrière, un petit espace bureau. Liseuse Meljac



1



2

1. La sobriété des teintes, tant pour les tissus que pour les murs, laisse le regard vagabonder vers l'extérieur. Une ambiance paisible et propice au sommeil. Linge de lit Blanc des Vosges

2. Un bout de canapé en laiton et pierre, très années 70 et chiné aux puces, sert support à deux petites lampes à poser.

3. De chaque côté du lit, deux suspensions du designer Hamilton Conte ont été installées. En en laiton. Élégante et tout en légèreté, elles sont en laiton brossé. Dans cette pièce spectaculaire, les moulures d'origine en stucco, ont été soigneusement conservées.



3

LES MAÎTRES MOT DE L'ARCHITECTE : CIRCULATION ET LUMIÈRE !

Travaillant longuement les détails, Kelly soigne d'abord les circulations entre les pièces et la lumière. Côté lumière, Kelly poursuit, *je n'aime pas que l'on se fasse agresser par la lumière*. Du coup, elle imagine toujours 3 lumières différentes dans chaque pièce, un plafonnier, 2 ou 3 indirectes, notamment avec des appliques et des lampes à poser pour créer une ambiances intime avec des degrés d'intensité lumineuse variables.

En quelques mois de travaux, l'appartement s'est métamorphosé, *C'est un appartement très chic, très parisien, que nous avons voulu comme tel...* Ce chic typiquement français que le monde entier nous envie ! ♦♦♦

Kelly Boukobza, K&Y Architecture. 23 rue Jean Mermoz
75008 Paris T : 01 77 11 01 90 www.kyarchitecture.fr